



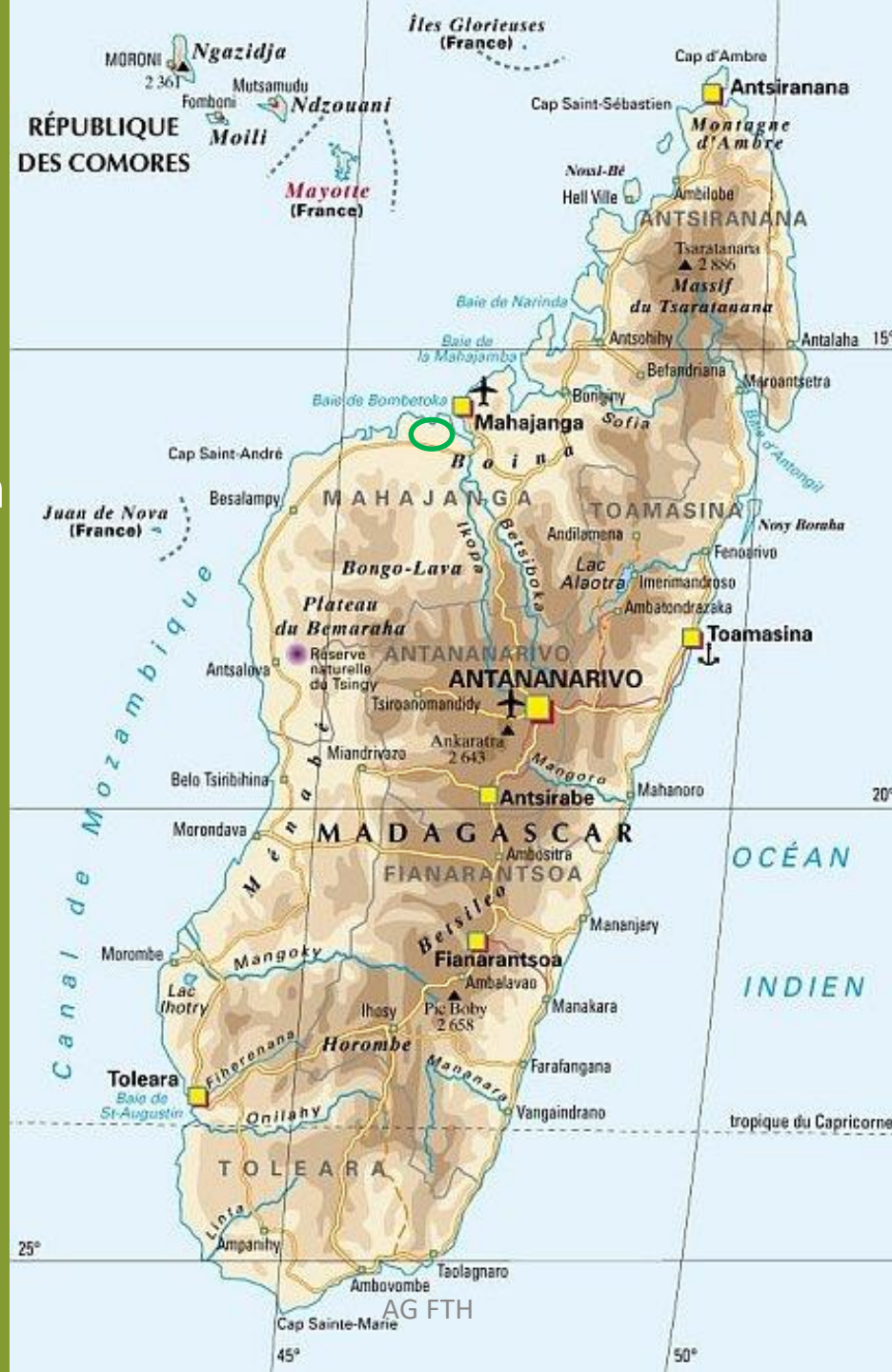
# Antsenavolo

- Rencontre de la communauté dirigeant l'établissement scolaire
- Creusement et électrification du puit
- Installation électrique du bâtiment direction & internat
- Les bâtiments scolaires

Octobre 2018

1600 km X 500 km

↔ = 200 km





Antsenavaolo





Puits: approfondissement avant installation pompe électrique photo voltaïque



Installation électrique photo voltaïque internat & batiment direction







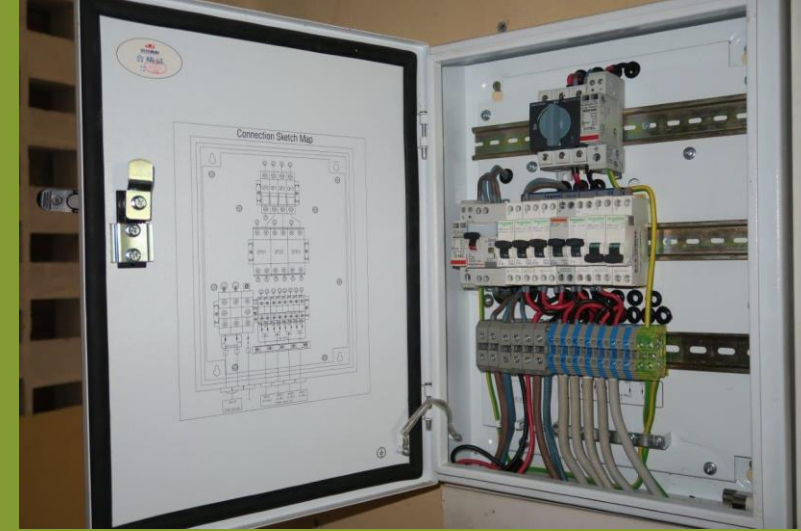


Antsenavolo  
Bâtiments scolaires:  
classes du primaire



La communauté  
des sœurs





Installation électrique  
bâtiment direction  
établissement et internat:  
batteries et régulateur





Inscription  
scolaire

Bâtiments provisoires des  
classes du collège  
nouvellement créés







Une sœur  
des élèves





# Antsenavolo le village





# SOAVA DIA

(Au revoir)

