



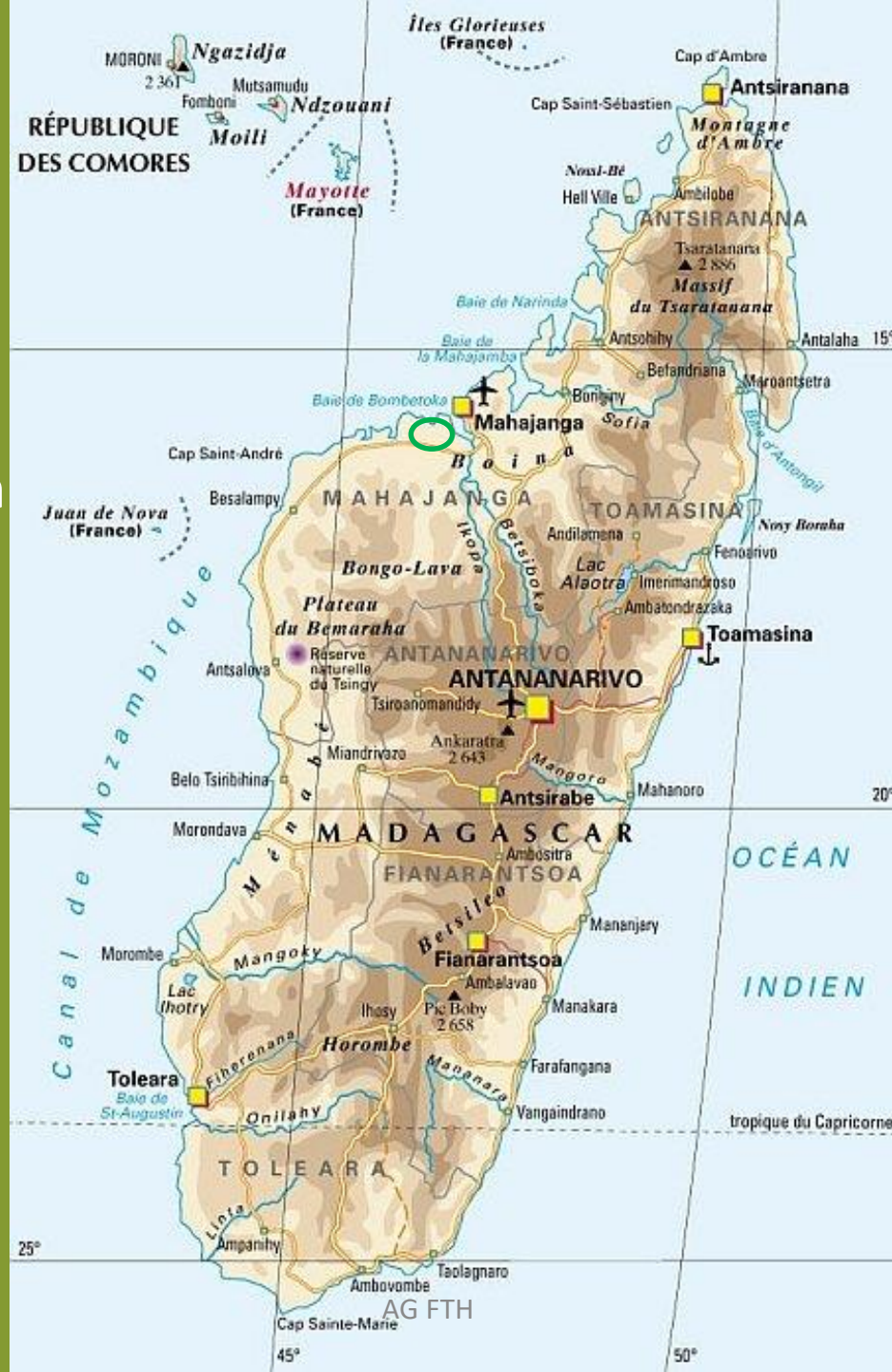
Antsenavolo

- Rencontre de la communauté dirigeant l'établissement scolaire
- Creusement et électrification du puit
- L'installation électrique du bâtiment direction & internat

Octobre 2018

1600 km X 500 km

↔ = 200 km

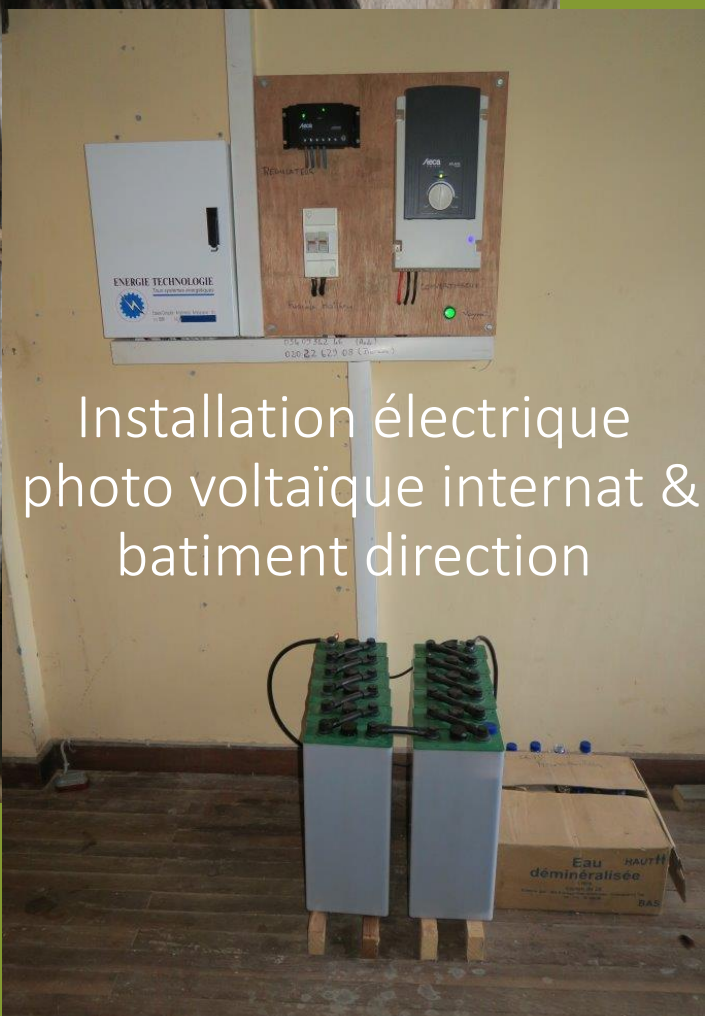




Antsenavaolo



Puits: approfondissement avant installation pompe électrique photo voltaïque



Installation électrique photo voltaïque internat & batiment direction

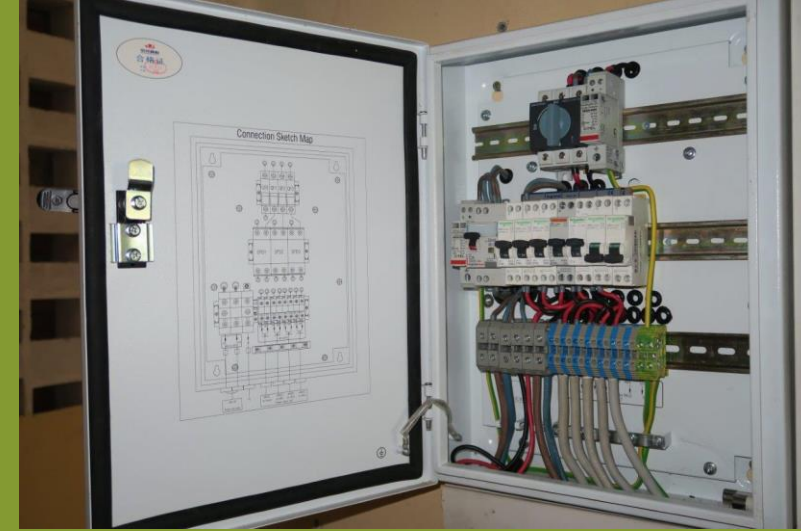




Antsenavolo
Bâtiments scolaires:
classes du primaire



La communauté
des sœurs



Installation électrique
bâtiment direction
établissement et internat:
batteries et régulateur



Bâtiments provisoires des
classes du collège
nouvellement créés





Une sœur
des élèves



Antsenavolo le village



SOAVA DIA

(Au revoir)

